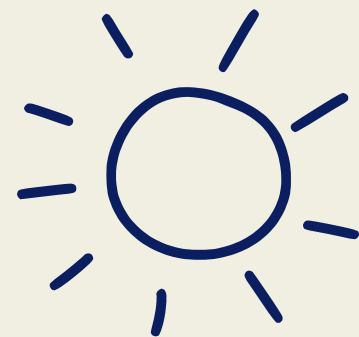
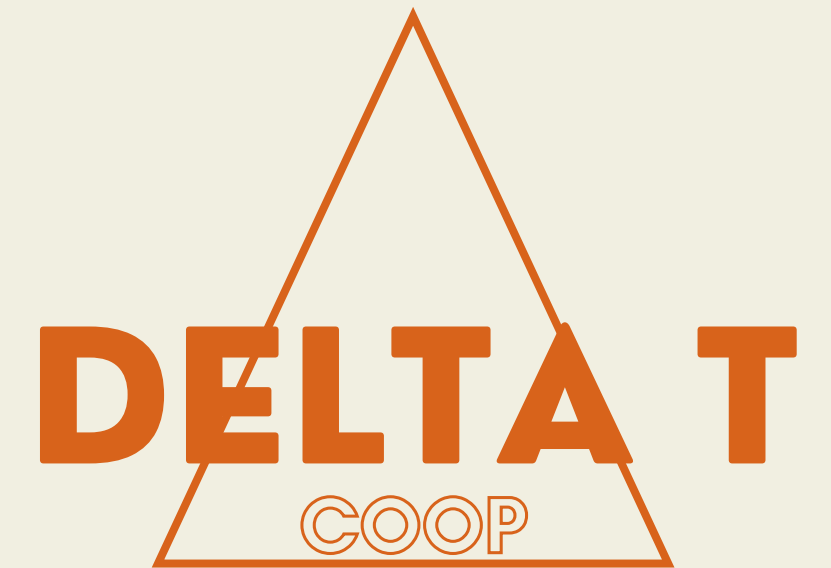


Décarboner les coops d'alimentation



OBJECTIFS DE LA PRÉSENTATION

01.

MISE EN CONTEXTE

02.

STRATÉGIES À METTRE EN PLACE

03.

AIDES FINANCIÈRES DISPONIBLES

04.

ÉTUDES DE CAS

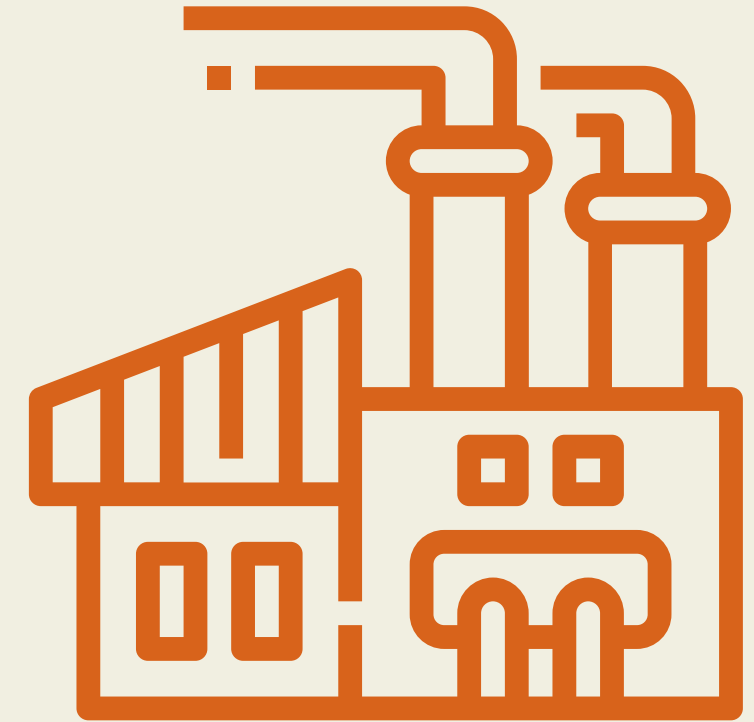
Mise en contexte



Les supermarchés sont parmi les bâtiments commerciaux les plus énergivores (intensité énergétique).

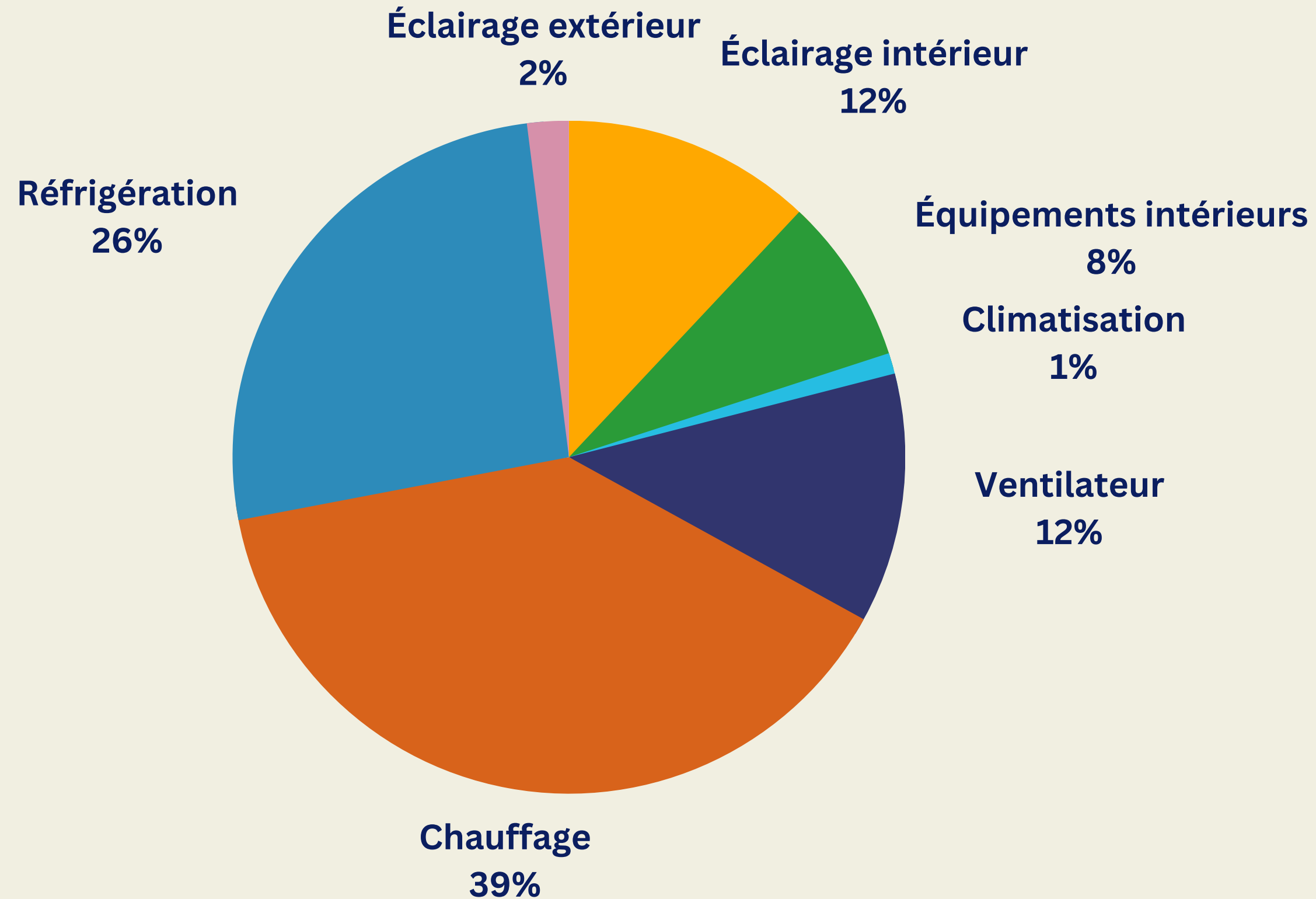


Le commerce de détail d'aliments est le 4e type de bâtiment le plus répandu au Canada.

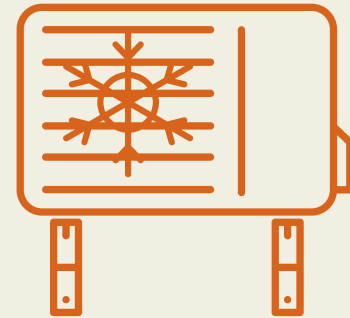


Faible efficacité énergétique des bâtiments : émissions de GES et rejets d'énergie.

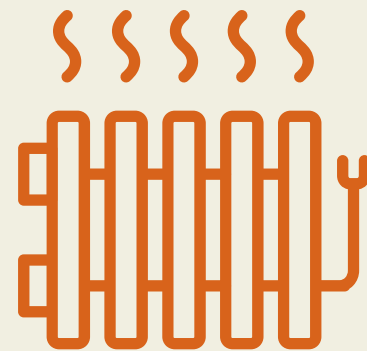
Supermarchés - Consommation énergétique



Stratégies à mettre en place



Réfrigération

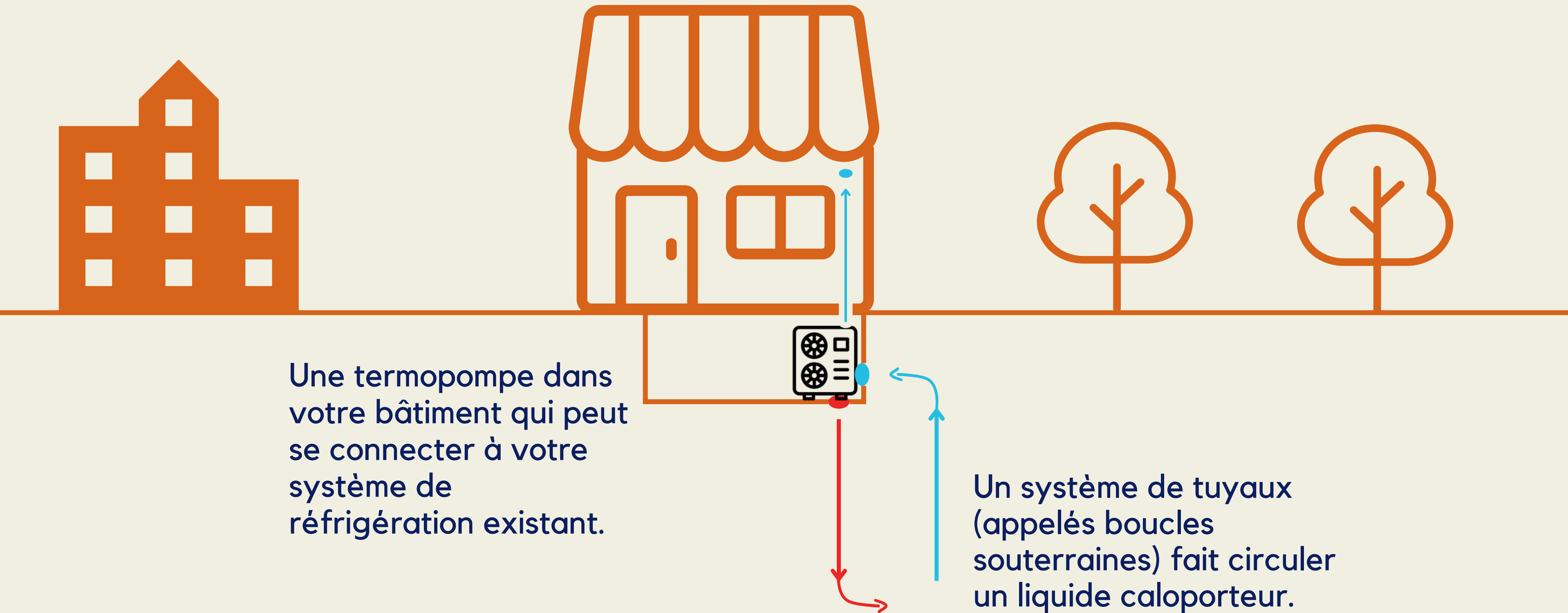


Chauffage



Lumières

Comment la géothermie fonctionne-t-elle?




Étude de cas

Membre: Supermarché

Mandat: Intégration d'un système géothermique connecté au système de réfrigération existant.



INDICATEURS	MESURES
Coût de projet	326 000\$
Montant de subventions	244 500\$
Économies annuelles générées [revenus]	13 840\$ \$
Réduction de la consommation énergétique	30%
PRI	4 ans
GES épargnés (CO2)	120 t/an = 572 

Étude de cas

Membre: Entrepôt

Mandat: Évaluation et intégration d'un système géothermique (unité au toit, champs géothermique horizontal) pour remplacer le système au gaz naturel.

INDICATEURS

MESURES

Coût de projet

590 586\$

Montant de subventions

442 939\$

Économies annuelles générées [revenus]

25 270\$

PRI

4 ans

GES épargnés (CO2)

247 t/an

=

1 177




Aides financières disponibles





ÉCOLEADER

Offre un financement allant **jusqu'à 75% des dépenses associés aux initiatives visant l'adoption de pratiques écoresponsables;**

- *Diagnostics des pratiques et évaluation des occasions d'acquisition de technologies propres;*
 - *Réalisation d'études comparatives et de faisabilité;*
 - *Appui dans la recherche de partenaires et de subventions;*
 - *Soutient financier à la modélisation énergétique et la phase de conception.*
- 

INNOGEC

Propose des solutions financières adaptées pour rendre accessibles les services professionnels de conseils en gestion et en gouvernance des entreprises collectives de l'économie sociale;

- *Subvention couvrant **jusqu'à 75 % des coûts** liés à une intervention;*
- *Aide financière pouvant représenetr **jusqu'à 40% des frais d'honoraires;***
- *Subventions allant **jusqu'à 15 000\$.***



Écoperformance

Soutient financier à l'installation de systèmes de réfrigération au CO2 afin de réduire les émissions de GES et éliminer le recours aux réfrigérants synthétiques de HFC.

- Subvention pouvant aller **jusqu'à 75% des coûts** du projet;
- Aide financière pouvant atteindre **jusqu'à 100 000\$**;
- Permet de **réduire les coûts d'exploitation des bâtiments et à la demande énergétique** en adoptant des mesures d'efficacité écoresponsables.



Programme Solutions Efficaces

Soutien financier d'Hydro-Québec lié à la mise en place de système de réduction de la consommation en électricité;

- Appuis financiers pouvant atteindre **jusqu'à 100% des dépenses liées à l'analyse énergétique d'un bâtiment;**
- Subvention allant **jusqu'à 75% des coûts de projet admissibles.**

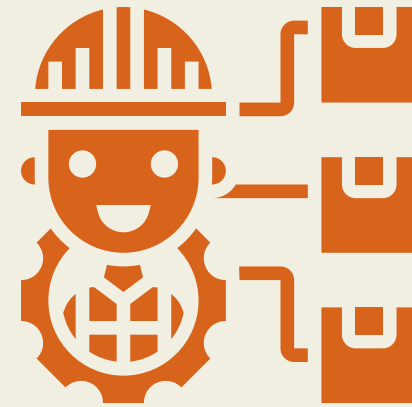


Nos services intégrés



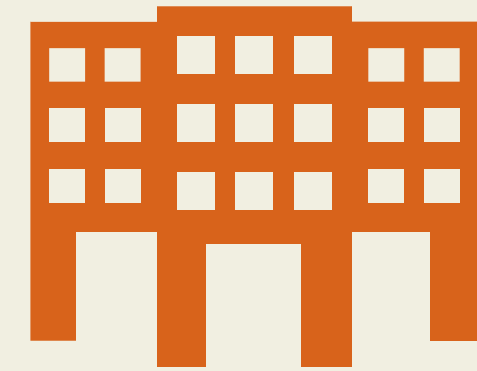
1 Gestion de projet

Prise en main rapide
et agile de vos projets
de décarbonation



2 Ingénierie

Services techniques
spécialisés en
décarbonation



3 Construction

Entretien et
gérance de
chantier

**Coopérons vers la transition.
Faisons la différence, ensemble.**



Coordonnées

**Delta T coop
1173 boul. Charest O
BUREAU 227
Québec, QC G1N 2C9
(581) 748-0818
thomas@deltat.coop**